

三次もののけミュージアム 入場引換券付き 高速バスパック

発売
期間

2025年4月1日(火)～2026年3月31日(火)

セット
内容

1

三次もののけミュージアム



入館引換券

2

高速バス往復乗車券

広島駅(3番ホーム) 三次もののけ
広島バスセンター ↔ ミュージアム
(9番のりば) または 三次駅前

3

三次の美術館等をめぐるのに便利♪

ローカルバス

市内1日フリー乗車券

三次もののけミュージアム ↔ 美術館前

【対象区間・路線】
・三城線「三次もののけミュージアム～塩迫」「三次駅前～三次ワイナリー」
「西町～三次駅前」(吉田線)
・宮内線「三次もののけミュージアム～三次中央病院」
・湯本線「三次もののけミュージアム～三次中央病院」
・下高野線「三次もののけミュージアム～三次中央病院」
・赤名線「三次もののけミュージアム～三次中央病院」
・作木線「三次もののけミュージアム～三次中央病院」
・敷名(志和地)「三次駅前～三次ワイナリー」
・敷名(廻神・塩町)「三次駅前～三次ワイナリー」
・島敷線「商工会議所前～三次もののけミュージアム～美術館前」
・三次市内線「三次中央病院～三次もののけミュージアム」
・くるるんバス
※高速広島線、他社運行のバスを除く

4

辻村寿三郎人形館
入館割引券(100円)

5

辻村寿三郎人形館
売店10%割引券

※一部商品を除きます

発売
金額

大人	大学生・高校生	中学生	小学生
3,800円	3,640円	3,480円	2,000円

【身体障害者手帳、療育手帳、精神障害者保健福祉手帳をお持ちの方】
大人・大学生・高校生・中学生…1,840円 小学生…設定はございません
購入時、バス降車時、博物館入館時、それぞれ手帳をご提示ください。

発売
窓口

広島バスセンターきっぷうりば

利用
方法

バス乗車までにセット券を広島バスセンターきっぷ売り場にてご購入下さい。
入館引換券は受付窓口へお渡しください。高速バス乗車券は降車時に運賃箱へお入れください。
ローカルバス市内1日フリー乗車券はご利用までに利用日に丸をつけて降車時にご提示ください。

※ご案内※

チケット購入時には必ずご利用日をご確認の上お求めください。
チケット一枚につき、お一人様一回、券面記載の日時についてのみ有効です。
チケットはいかなる事情(紛失・焼失・破損)があっても再発行いたしません。大切に保管してください。
チケットをいずれか1枚でもご利用になったセット券は払い戻しできません。

お問い
合わせ

バスパックについて…備北交通株式会社 TEL0824-72-2122(代) 平日9:00～18:00
ミュージアムについて…湯本豪一記念日本妖怪博物館(三次もののけミュージアム) TEL0824-69-0111 9:30～17:00(除 水曜日・年末年始)

三次もののけミュージアムから足を延ばして…

「辻村寿三郎人形館」へ



三次もののけミュージアムから歩いて約8分。

幼少期を三次市で過ごされた、世界的に有名な人形作家・初代辻村寿三郎氏の作品を多く展示しています。一階には、初代辻村寿三郎氏の人形をメインに、二階には、三次人形や町の歴史に関する資料を展示しています。

毎月第3日曜日のギャラリートークでは、アトリエジュサブロー主宰・二代目辻村寿三郎氏による作品解説と、この日にしか見られない人形舞がご覧いただけます。

建物は、国の有形文化財に登録されている歴史ある建物で、昭和2(1927)年に三次銀行本店として建てられました。

三次の歴史ある建物の中で見る人形は、ご来館いただいた皆様の心に残る事と思います。



麒麟獅子廓の寿

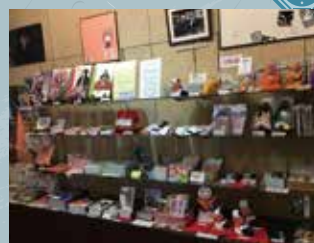
三次もののけミュージアムバスパックで割引特典が受けられる!

特典①

**辻村寿三郎人形館
入館割引券
(100円分)**

特典②

**辻村寿三郎人形館
売店10%割引券**
※一部商品を除きます



◆開館時間

10:00~17:00 ※ご入館は16:30まで

◆休館日

毎週水曜日休館(試行中)

※但し水曜日が祝日・振替休日の場合は開館、翌平日休館

※上記記載以外に休館する場合がございます。

詳しくはホームページでご確認いただくか、お問合せください。

◆入館料金

一般800円 学生400円

※中学生以下無料

※障がい者手帳等ご提示の方入館無料

◆お問合せ

広島県三次市三次町1236番地

電話・FAX: 0824-64-1036

