

バスまっぴ

時刻表・路線図・運賃表 -Bus-Map-

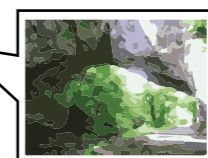
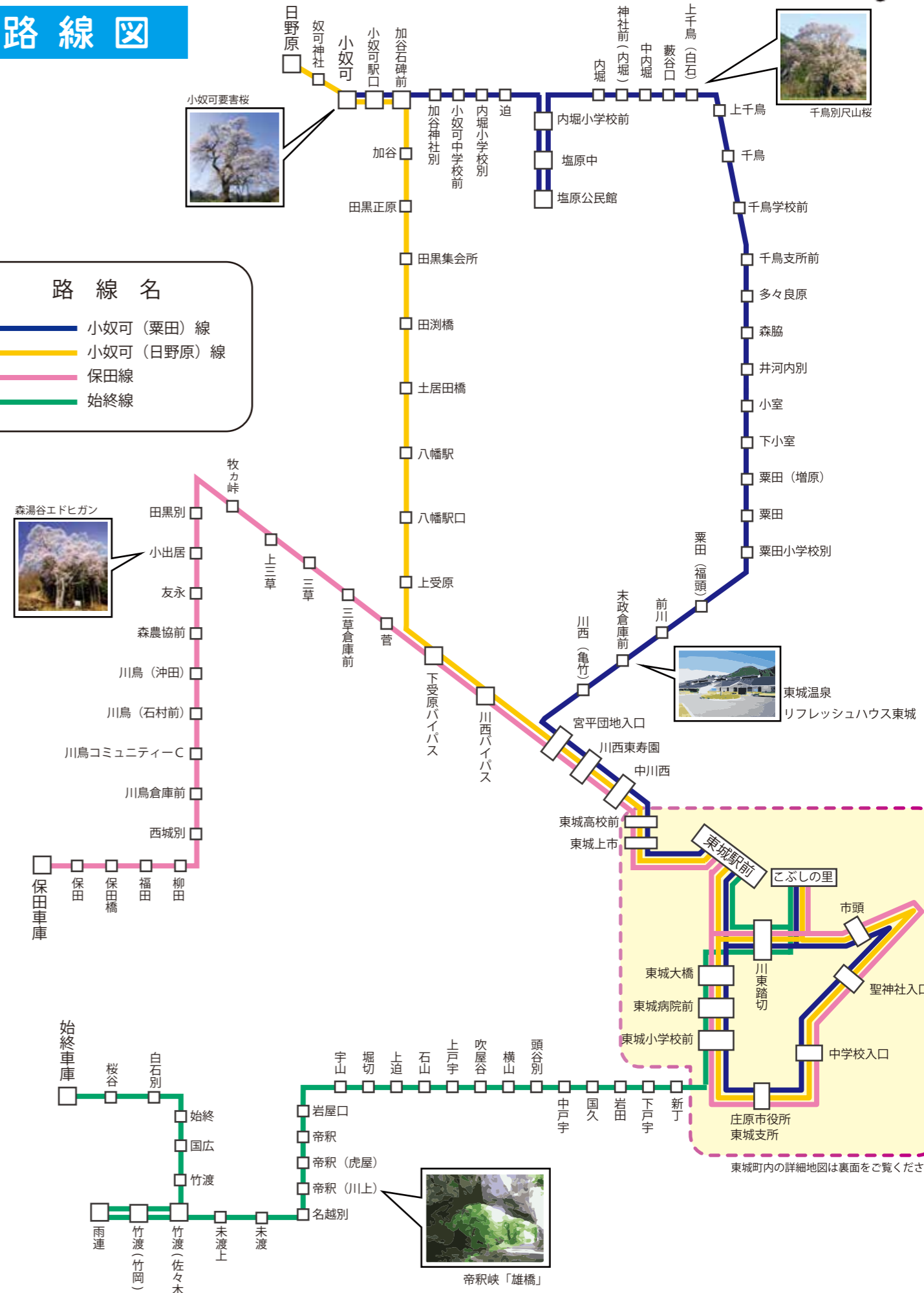


小奴可(粟田)線
小奴可(日野原)線
保田線
始終線

路線図

路線名

- 小奴可(粟田)線
- 小奴可(日野原)線
- 保田線
- 始終線



※日曜・祝日は全便運休です。
※お盆・年末年始は特別ダイヤで運行することがございます。お問い合わせください。

始終線

停留所名	月～土	月～金	月～土	月～金
東城駅前	8:12	12:17	15:12	17:44
川東踏切	8:13	12:18	15:13	17:45
こぶしの里	8:16	12:21	15:16	17:48
川東踏切	8:18	12:23	15:18	17:50
東城大橋	8:19	12:24	15:19	17:51
東城病院前	8:19	12:24	15:19	17:51
東城小学校前	8:20	12:25	15:20	17:52
新丁	8:21	12:26	15:21	17:53
下戸宇	8:23	12:28	15:23	17:55
岩田	8:24	12:29	15:24	17:56
国久	8:25	12:30	15:25	17:57
中戸宇	8:26	12:31	15:26	17:58
頭谷別	8:26	12:31	15:26	17:58
横山	8:27	12:32	15:27	17:59
吹屋谷	8:28	12:33	15:28	18:00
上戸宇	8:29	12:34	15:29	18:01
石山	8:30	12:35	15:30	18:02
上迫	8:32	12:37	15:32	18:04
堀切	8:33	12:38	15:33	18:05
宇山	8:34	12:39	15:34	18:06
岩屋口	8:37	12:42	15:37	18:09
帝釈	8:39	12:44	15:39	18:11
帝釈(虎屋)	8:39	12:44	15:39	18:11
帝釈(川上)	8:40	12:45	15:40	18:12
名越別	8:42	12:47	15:42	18:14
未渡	8:43	12:48	15:43	18:15
未渡上	8:45	12:50	15:45	18:17
竹渡(佐々木)	8:49	12:54	15:49	18:21
竹渡(竹岡)	8:50	12:55	15:50	18:22
雨連	8:52	12:57	15:52	18:24
竹渡(竹岡)	8:53	12:58	15:53	18:25
竹渡(佐々木)	8:54	12:59	15:54	18:26
竹渡	8:54	12:59	15:54	18:26
国広	8:55	13:00	15:55	18:27
始終	8:58	13:03	15:58	18:30
白石別	9:00	13:05	16:00	18:32
桜谷	9:02	13:07	16:02	18:34
始終車庫	9:03	13:08	16:03	18:35

停留所名	月～金	月～土	月～金	月～土
始終車庫	7:00	9:20	13:25	16:21
桜谷	7:01	9:21	13:26	16:22
白石別	7:03	9:23	13:28	16:24
始終	7:05	9:25	13:30	16:26
国広	7:08	9:28	13:33	16:29
竹渡	7:09	9:29	13:34	16:30
竹渡(佐々木)	7:09	9:29	13:34	16:30
竹渡(竹岡)	7:10	9:30	13:35	16:31
雨連	7:12	9:32	13:37	16:33
竹渡(竹岡)	7:13	9:33	13:38	16:34
竹渡(佐々木)	7:14	9:34	13:39	16:35
未渡上	7:18	9:38	13:43	16:39
未渡	7:20	9:40	13:45	16:41
名越別	7:21	9:41	13:46	16:42
帝釈(川上)	7:23	9:43	13:48	16:44
帝釈(虎屋)	7:24	9:44	13:49	16:45
帝釈	7:24	9:44	13:49	16:45
岩屋口	7:26	9:46	13:51	16:47
宇山	7:29	9:49	13:54	16:50
堀切	7:30	9:50	13:55	16:51
上迫	7:31	9:51	13:56	16:52
石山	7:33	9:53	13:58	16:54
上戸宇	7:34	9:54	13:59	16:55
吹屋谷	7:35	9:55	14:00	16:56
横山	7:36	9:56	14:01	16:57
頭谷別	7:37	9:57	14:02	16:58
中戸宇	7:37	9:57	14:02	16:58
国久	7:38	9:58	14:03	16:59
岩田	7:39	9:59	14:04	17:00
下戸宇	7:40	10:00	14:05	17:01
新丁	7:42	10:02	14:07	17:03
東城小学校前	7:43	10:03	14:08	17:04
東城病院前	7:44	10:04	14:09	17:05
東城大橋	7:44	10:04	14:09	17:05
川東踏切	7:45	10:05	14:10	17:06
こぶしの里	7:48	10:08	14:13	17:09
川東踏切	7:50	10:10	14:15	17:11
東城駅前	7:51	10:11	14:16	17:12

路線名

- 小奴可(粟田)線
- 小奴可(日野原)線
- 保田線

※往路復路ともに同一方向での運行

始終線



お問い合わせ

備北交通株式会社

本社 TEL(0824)72-2122

東城出張所 TEL(08477)2-0123



東城市内の詳細地図は裏面をご覧ください

※日曜・祝日は全便運休です。
 ※お盆、年末年始は特別ダイヤで運行することがございます。お問い合わせください。

小奴可線(粟田)											
停 留 所 名	月～金	月～土	月～金	月～土	停 留 所 名	月～土	月～金	月～土	月～金	月～土	月～金
東城駅前	7:49	12:12	14:57	17:47	小奴可	6:58	9:18	13:50	16:20		
東城大橋	7:50	12:13	14:58	17:48	小奴可駅口	6:59	9:19	13:51	16:21		
東城病院前	7:50	12:13	14:58	17:48	加谷石碑前	7:01	9:21	13:53	16:23		
東城小学校前	7:51	12:14	14:59	17:49	加谷神社別	7:02	9:22	13:54	16:24		
庄原市役所東城支所	7:52	12:15	15:00	17:50	小奴可中学校前	7:03	9:23	13:55	16:25		
中学校入口	7:53	12:16	15:01	17:51	内堀小学校別	7:04	9:24	13:56	16:26		
聖神社入口	7:54	12:17	15:02	17:52	迫	7:06	9:26	13:58	16:28		
市頭	7:55	12:18	15:03	17:53	内堀小学校前	7:09	9:29	14:01	16:31		
こぶしの里	7:58	12:21	15:06	17:56	塩原中	7:11	9:31	14:03	16:33		
川東踏切	8:00	12:23	15:08	17:58	塩原公民館	7:13	9:33	14:05	16:35		
東城駅前	8:01	12:24	15:09	17:59	塩原中	7:14	9:34	14:06	16:36		
東城上市	8:02	12:25	15:10	18:00	内堀小学校前	7:16	9:36	14:08	16:38		
東城高校前	8:02	12:25	15:10	18:00	内堀	7:18	9:38	14:10	16:40		
中川西	8:03	12:26	15:11	18:01	神社前(内堀)	7:19	9:39	14:11	16:41		
川西東寿園	8:04	12:27	15:12	18:02	中内堀	7:20	9:40	14:12	16:42		
宮平団地入口	8:04	12:27	15:12	18:02	藪谷口	7:21	9:41	14:13	16:43		
川西(亀竹)	8:05	12:28	15:13	18:03	上千鳥(白石)	7:24	9:44	14:16	16:46		
末政倉庫前	8:07	12:30	15:15	18:05	上千鳥	7:25	9:45	14:17	16:47		
前川	8:08	12:31	15:16	18:06	千鳥	7:26	9:46	14:18	16:48		
粟田(福頭)	8:09	12:32	15:17	18:07	千鳥学校前	7:28	9:48	14:20	16:50		
粟田小学校別	8:10	12:33	15:18	18:08	千鳥支所前	7:29	9:49	14:21	16:51		
粟田	8:11	12:34	15:19	18:09	多々良原	7:34	9:54	14:26	16:56		
粟田(増原)	8:12	12:35	15:20	18:10	森脇	7:36	9:56	14:28	16:58		
下小室	8:14	12:37	15:22	18:12	井河内別	7:38	9:58	14:30	17:00		
小室	8:14	12:37	15:22	18:12	小室	7:39	9:59	14:31	17:01		
井河内別	8:15	12:38	15:23	18:13	下小室	7:39	9:59	14:31	17:01		
森脇	8:17	12:40	15:25	18:15	粟田(増原)	7:41	10:01	14:33	17:03		
多々良原	8:19	12:42	15:27	18:17	粟田	7:42	10:02	14:34	17:04		
千鳥支所前	8:24	12:47	15:32	18:22	粟田小学校別	7:43	10:03	14:35	17:05		
千鳥学校前	8:25	12:48	15:33	18:23	粟田(福頭)	7:44	10:04	14:36	17:06		
千鳥	8:27	12:50	15:35	18:25	前川	7:45	10:05	14:37	17:07		
上千鳥	8:28	12:51	15:36	18:26	末政倉庫前	7:46	10:06	14:38	17:08		
上千鳥(白石)	8:29	12:52	15:37	18:27	川西(亀竹)	7:48	10:08	14:40	17:10		
藪谷口	8:32	12:55	15:40	18:30	宮平団地入口	7:49	10:09	14:41	17:11		
中内堀	8:33	12:56	15:41	18:31	川西東寿園	7:49	10:09	14:41	17:11		
神社前(内堀)	8:34	12:57	15:42	18:32	中川西	7:50	10:10	14:42	17:12		
内堀	8:35	12:58	15:43	18:33	東城高校前	7:51	10:11	14:43	17:13		
内堀小学校前	8:37	13:00	15:45	18:35	東城上市	7:51	10:11	14:43	17:13		
塩原中	8:39	13:02	15:47	18:37	東城駅前	7:52	10:12	14:44	17:14		
塩原公民館	8:41	13:04	15:49	18:39	東城大橋	7:53	10:13	14:45	17:15		
塩原中	8:42	13:05	15:50	18:40	東城病院前	7:53	10:13	14:45	17:15		
内堀小学校前	8:44	13:07	15:52	18:42	東城小学校前	7:54	10:14	14:46	17:16		
迫	8:47	13:10	15:55	18:45	庄原市役所東城支所	7:55	10:15	14:47	17:17		
内堀小学校別	8:49	13:12	15:57	18:47	中学校入口	7:56	10:16	14:48	17:18		
小奴可中学校前	8:50	13:13	15:58	18:48	聖神社入口	7:57	10:17	14:49	17:19		
加谷神社別	8:51	13:14	15:59	18:49	市頭	7:58	10:18	14:50	17:20		
加谷石碑前	8:52	13:15	16:00	18:50	こぶしの里	8:01	10:21	14:53	17:23		
小奴可駅口	8:54	13:17	16:02	18:52	川東踏切	8:03	10:23	14:55	17:25		
小奴可	8:55	13:18	16:03	18:53	東城駅前	8:04	10:24	14:56	17:26		

■運賃表(抜粋)						
降車停留所	帝釈川上	小出居	八幡駅	粟田	川西東寿園	東城駅前 東城病院 東城小学校
小奴可から	—	—	—	300円	400円	400円
日野原から	—	—	300円	—	400円	400円
保田車庫から	—	200円	—	—	300円	400円
始終車庫から	300円	—	—	—	—	400円

- ・バス運賃のお支払いは「現金」または「PASPY」がご利用いただけます。
- ・この4路線の運賃は100円単位となっております。(最高額400円)
- ・詳しくはお問い合わせください。

小奴可線(日野原)											
停 留 所 名	月～土	月～金	月～土	月～金	停 留 所 名	月～土	月～金	月～土	月～金	月～土	月～金
東城駅前	8:14	12:27	15:17	17:46	日野原	7:17	9:30	13:30	16:30		
東城大橋	8:15	12:28	15:18	17:47	奴可神社	7:19	9:32	13:32	16:32		
東城病院前	8:15	12:28	15:18	17:47	小奴可	7:20	9:33	13:33	16:33		
東城小学校前	8:16	12:29	15:19	17:48	小奴可駅口	7:21	9:34	13:34	16:34		
庄原市役所東城支所	8:17	12:30	15:20	17:49	加谷石碑前	7:23	9:36	13:36	16:36		
中学校入口	8:18	12:31	15:21	17:50	加谷	7:24	9:37	13:37	16:37		
聖神社入口	8:19	12:32	15:22	17:51	田黒正原	7:27	9:40	13:40	16:40		
市頭	8:20	12:33	15:23	17:52	田黒集会所	7:30	9:43	13:43	16:43		
こぶしの里	8:23	12:36	15:26	17:55	田黒橋	7:32	9:45	13:45	16:45		
川東踏切	8:25	12:38	15:28	17:57	土居田橋	7:36	9:49	13:49	16:49		
東城駅前	8:26	12:39	15:29	17:58	八幡駅	7:38	9:51	13:51	16:51		
東城上市	8:27	12:40	15:30	17:59	八幡駅口	7:39	9:52	13:52	16:52		
東城高校前	8:27	12:40	15:30	17:59	上受原	7:41	9:54	13:54	16:54		
中川西	8:28	12:41	15:31	18:00	下受原バイパス	7:44	9:57	13:57	16:57		
川西東寿園	8:29	12:42	15:32	18:01	川西バイパス	7:46	9:59	13:59	16:59		
宮平団地入口	8:29	12:42	15:32	18:01	宮平団地入口	7:47	10:00	14:00	17:00		
川西バイパス	8:30	12:43	15:33	18:02	川西東寿園	7:47	10:00	14:00	17:00		
下受原バイパス	8:32	12:45	15:35	18:04	中川西	7:48	10:01	14:01	17:01		
上受原	8:35	12:48	15:38	18:07	東城高校前	7:49	10:02	14:02	17:02		
八幡駅口	8:37	12:50	15:40	18:09	東城上市	7:49	10:02	14:02	17:02		
八幡駅	8:38	12:51	15:41	18:10	東城駅前	7:50	10:03	14:03	17:03		
土居田橋	8:40	12:53	15:43	18:12	東城大橋	7:51	10:04	14:04	17:04		
田黒橋	8:44	12:57	15:47	18:16	東城病院前	7:51	10:04	14:04	17:04		
田黒集会所	8:46	12:59	15:49	18:18	東城小学校前	7:52	10:05	14:05	17:05		
田黒正原	8:49	13:02	15:52	18:21	庄原市役所東城支所	7:53	10:06	14:06	17:06		
加谷	8:52	13:05	15:55	18:24	中学校入口	7:54	10:07	14:07	17:07		
加谷石碑前	8:53	13:06	15:56	18:25	聖神社入口	7:55	10:08	14:08	17:08		
小奴可駅口	8:55	13:08	15:58	18:27	市頭	7:56	10:09	14:09	17:09		
小奴可	8:56	13:09	15:59	18:28	こぶしの里	7:59	10:12	14:12	17:12		
奴可神社	8:57	13:10	16:00	18:29	川東踏切	8:01	10:14	14:14	17:14		
日野原	8:59	13:12	16:02	18:31	東城駅前	8:02	10:15	14:15	17:15		

保 田 線											
停 留 所 名	月～金	月～土	月～金	月～土	停 留 所 名	月～土	月～金	月～土	月～金	月～土	月～金
東城駅前	8:02	12:07	15:07	17:44	保田車庫	6:55	9:00	13:15	16:05		
東城大橋	8:03	12:08	15:08	17:45	保田	6:56	9:01	13:16	16:06		
東城病院前	8:03	12:08	15:08	17:45	保田橋	6:57	9:02	13:17	16:07		
東城小学校前	8:04	12:09	15:09	17:46	福田	7:02	9:07	13:22	16:12		
庄原市役所東城支所	8:05	12:10	15:10	17:47	柳田	7:06	9:11	13:26	16:16		
中学校入口	8:06	12:11	15:11	17:48	西城別	7:08	9:13	13:28	16:18		
聖神社入口	8:07	12:12	15:12	17:49	川島倉庫前	7:09	9:14	13:29	16:19		
市頭	8:08	12:13	15:13	17:50	川島コミュニティーC	7:10	9:15	13:30	16:20		
こぶしの里	8:11	12:16	15:16	17:53	川島(石村前)	7:11	9:16	13:31	16:21		
川東踏切	8:13	12:18	15:18	17:55	川島(沖田)	7:12	9:17	13:32	16:22		
東城駅前	8:14	12:19	15:19	17:56	森農協前	7:13	9:18	13:33	16:23		
東城上市	8:15	12:20	15:20	17:57	友永	7:14	9:19	13:34	16:24		
東城高校前	8:15	12:20	15:20	17:57	小出居	7:15	9:20	13:35	16:25		
中川西	8:16	12:21	15:21	17:58	田黒別	7:16	9:21	13:36	16:26		
川西東寿園	8:17	12:22	15:22	17:59	牧カ峠	7:18	9:23	13:38	16:28		
宮平団地入口	8:17	12:22	15:22	17:59	上三草	7:19	9:24	13:39	16:29		
川西バイパス	8:18	12:23	15:23	18:00	三草	7:20	9:25	13:40	16:30		
下受原バイパス	8:20	12:25	15:25	18:02	三草倉庫前	7:21	9:26	13:41	16:31		
菅	8:25	12:30	15:30	18:07	菅	7:21	9:26	13:41	16:31		
三草倉庫前	8:25	12:30	15:30	18:07	下受原バイパス	7:26	9:31	13:46	16:36		
三草	8:26	12:31	15:31	18:08	川西バイパス	7:28	9:33	13:48	16:38		
上三草	8:27	12:32	15:32	18:09	宮平団地入口	7:29	9:34	13:49	16:39		
牧カ峠	8:28	12:33	15:33	18:10	川西東寿園	7:29	9:34	13:49	16:39		
田黒別	8:30	12:35	15:35	18:12	中川西	7:30	9:35	13:50	16:40	</	